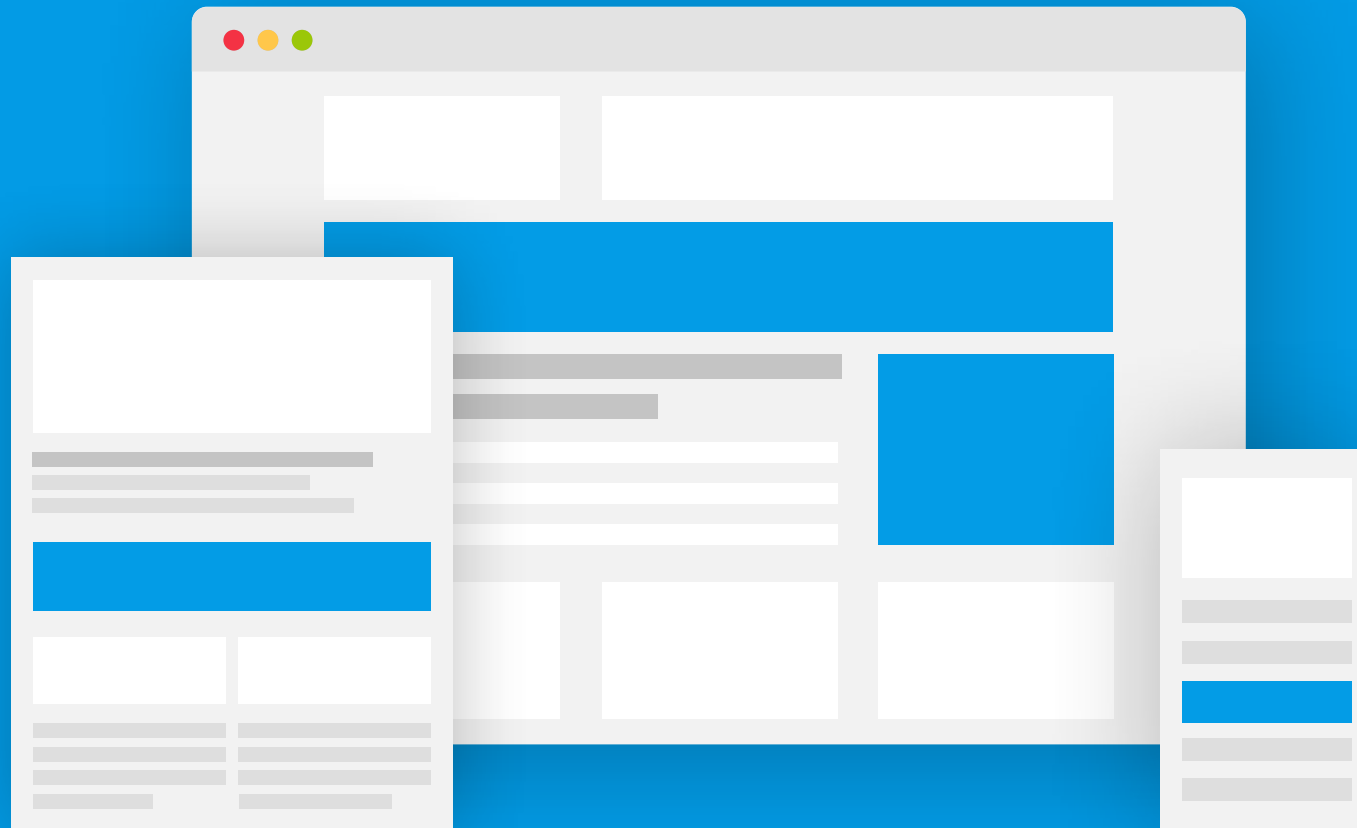




# Anuncios de Display



# Índice

## 01

### Formatos de Display

- 1. 1. Formatos de Display
- 1. 2. Tamaños de anuncios: Medidas Principales
- 1. 3. Tamaños de anuncios: Medidas Secundarias

## 02

### Buenas prácticas

- 2. Buenas prácticas

## 1.1. Formatos de Display

### Anuncios de Imagen Estáticos

**Formatos de archivo admitidos:**

**.GIF, .JPG, .JPEG, .PNG y .SWF**

**Límites de los tamaños de archivo:**

**150 KB** como máximo para todos los archivos.

### Anuncios de Imagen Animados

**Formatos de archivo admitidos:**

**.GIF o HTML5**

**Límites de los tamaños de archivo:**

**150 KB** como máximo para todos los archivos.

**Duración y Velocidad de la animación:**

- La duración de la animación **no puede superar los 30**

**segundos.**

- El archivo debe estar compuesto como máximo de **3 slides**.
- Los anuncios GIF animados deben tener una **velocidad inferior a 5 FPS**.
- Las animaciones se pueden reproducir continuamente, pero **deben detenerse transcurridos 30 segundos**.

### Anuncios de Imagen Animados

**Tamaño del archivo:**

Límite de **1MB**

**Logo:**

- Proporciones **1:1** (cuadrado)
- Dimensiones **1200 x 1200** (recomendadas) / **128 x 128** (mínimas)

**Imagen:**

- Proporciones **1:1** (cuadrado)
- Dimensiones **1200 x 628** (recomendadas) / **600 x 314** (mínimas)

## 1.2. Tamaños de anuncios: Medidas Principales



Cuadrado pequeño de 200 x 200

Los anuncios de este tamaño pueden aparecer en la parte superior, en la inferior y en el lateral de la página.



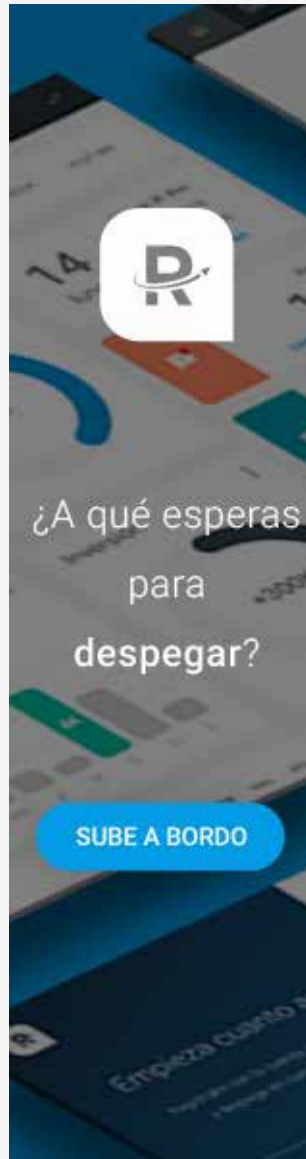
Rectángulo integrado de 300 x 250

Los anuncios de este tamaño pueden aparecer en la parte superior, en la inferior y en el lateral de la página.

\*Puedes subir imágenes con el doble de tamaño (por ejemplo, una imagen de 640 x 100 para un espacio publicitario de 320 x 50) para los dispositivos con alta resolución. Cuando se publique el anuncio, ajustaremos automáticamente la imagen según la densidad de píxeles del dispositivo.



Skyscraper de 120 x 600



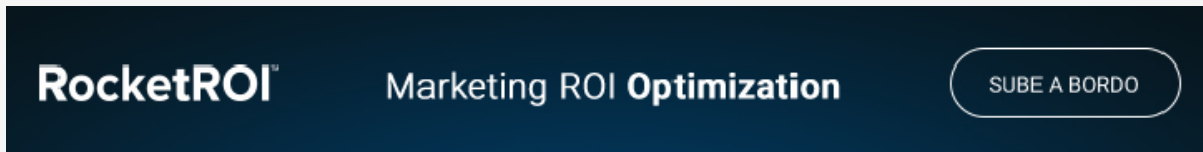
Skyscraper ancho de 160 x 600

Los anuncios de este tamaño pueden aparecer tanto a la derecha como a la izquierda de la página.



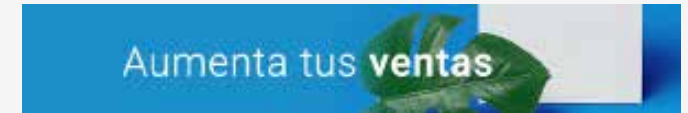
Banner de 468 x 60

Los anuncios de este tamaño pueden aparecer en la parte superior e inferior de la página, así como en el centro.



Leaderboard 728 x 90

Los anuncios de este tamaño pueden aparecer en la parte superior e inferior de la página, así como en el centro.



Leaderboard de 320 x 50

Para móviles



Leaderboard de 300 x 50

Para móviles.



Leaderboard de 320 x 100

Para móviles.

### 1.3. Tamaños de anuncios: Medidas Secundarias



Skyscraper horizontal grande de 970 x 90

Los anuncios de este tamaño pueden aparecer en la parte superior e inferior de la página, así como en el centro.



Skyscraper horizontal: 980 x 120



### Cuadrado de 250 x 250

Los anuncios de este tamaño pueden aparecer en la parte superior, en la inferior y en el lateral de la página.



### Rectángulo grande de 336 x 280

Los anuncios de este tamaño pueden aparecer en la parte superior, en la inferior y en el lateral de la página.





Rectángulo vertical:  
250 x 360



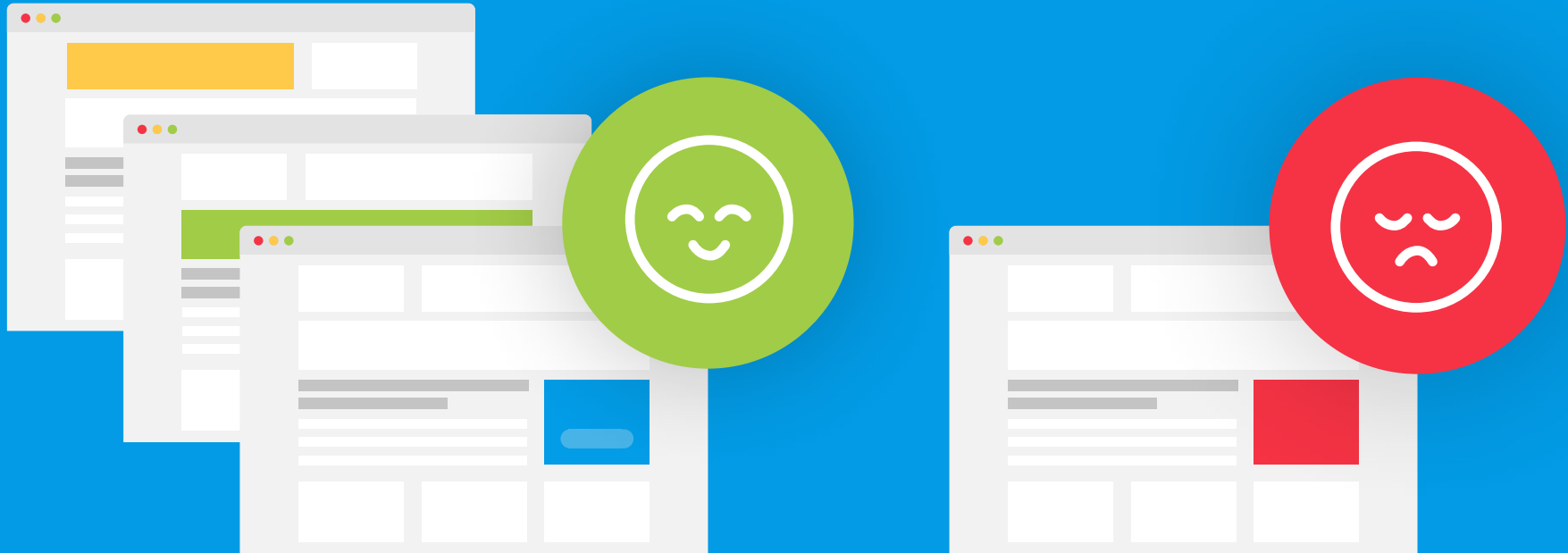
Rectángulo vertical:  
240 x 400

Otras medidas:

- Rectángulo horizontal: 580 x 400
- Skyscraper vertical: 300 x 1050
- Skyscraper horizontal: 930 x 180
- Skyscraper horizontal: 970 x 250
- Banner Media página: 300 x 600

# Buenas prácticas

## 02



## 2. Buenas prácticas

- El anuncio debe componerse de una **imagen** y de un **texto** grande, corto y conciso.
- Crea tres o cuatro **anuncios por grupo de anuncios** y descubre qué anuncio funciona mejor con tus clientes.
- Las **imágenes** deben ser **claras y fáciles de reconocer**; no deben estar cortadas ni irreconocibles.
- Asegúrate de que las **imágenes y el texto se ajustan** al cuerpo y **al tamaño** general del anuncio.
- Proporciona una **página de destino** relevante para que cuando el usuario haga clic, encuentre lo que realmente se está anunciando en el Banner.
- En el texto se debe **destacar el producto, el valor añadido** (normalmente el precio) y debe hacer un **Call to Action** para llamar la atención del cliente.

# RocketROI